



A R T

PAMESA
ceramica

ÍNDICE



D E G A S
PAG. 4

L E P I C
PAG. 12

C E Z Z A N E
PAG. 6

C A S S A T T
PAG. 13

S E U R A T
PAG. 7

S I G N A C
PAG. 14

M O N E T
PAG. 8

G A U G U I N
PAG. 15

C O R O T
PAG. 9

S Y S L E Y
PAG. 16

R E N O I R
PAG. 10

A R T B A S E S
PAG. 17

R O D I N
PAG. 11

A R T W O O D S & C E M E N T
PAG. 18

DEGAS BLANCO

22,3 x 22,3
8,78" x 8,78"

15.826.012.2601 / M19



DEGAS BLANCOx8



DEGAS
NEGRO

22,3 x 22,3
8,78" x 8,78"

15.826.003.2601 / M19



DEGAS NEGROx8



DEGAS

22,3 x 22,3
8,78" x 8,78"

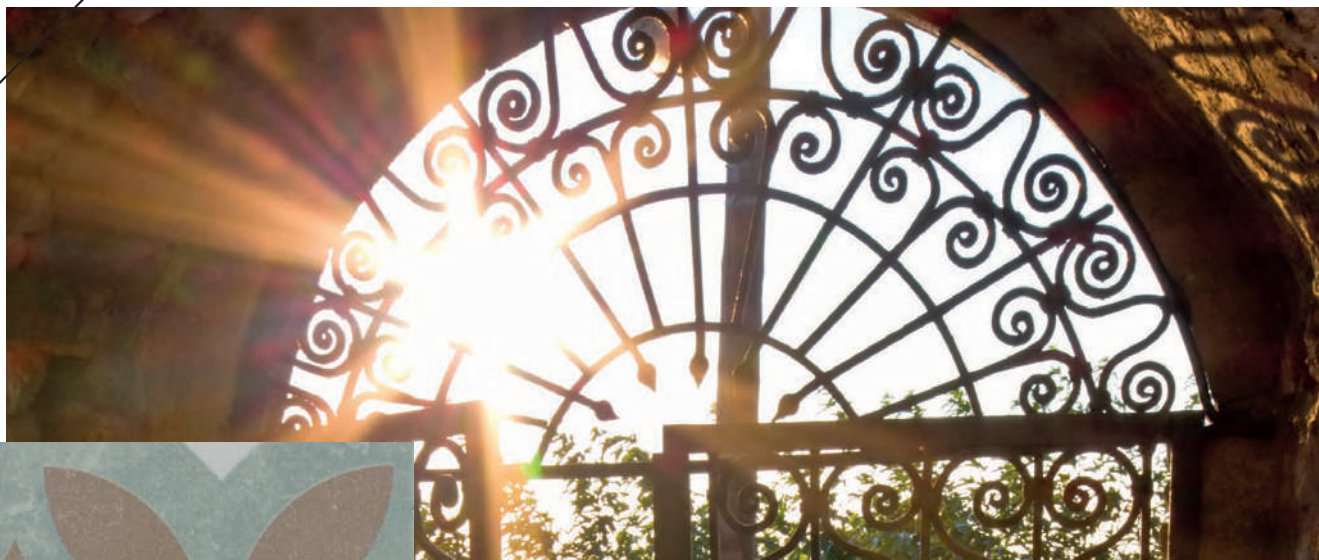




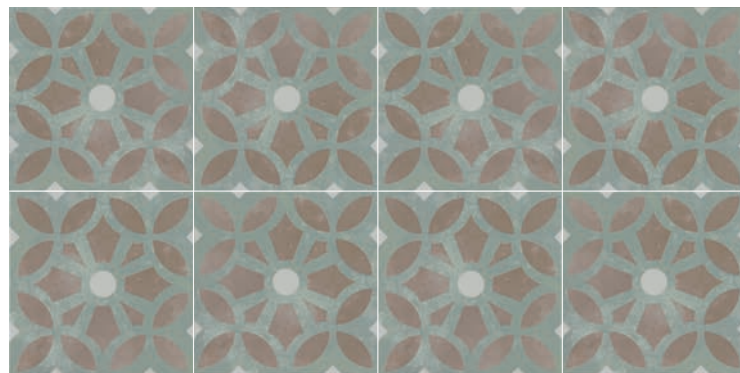
CEZZANE

22,3 x 22,3
8,78" x 8,78"

15.826.001.0495 / M19



CEZZANNE x 8





SEURAT

22,3 x 22,3
8,78" x 8,78"

15.826.001.0483 / M19



SEURATx8





MONET

22,3 x 22,3
8,78" x 8,78"

15.826.001.2600 / M19



MONETx8





COROT

22,3 x 22,3
8,78" x 8,78"

15.826.001.0487 / M19



COROTx8





RENOIR

22,3 x 22,3
8,78" x 8,78"

15.826.001.2604 / M19



RENOIRx8





RODIN

22,3 x 22,3
8,78" x 8,78"



15.826.001.2602 / M19



RODIN x 8





LEPIC

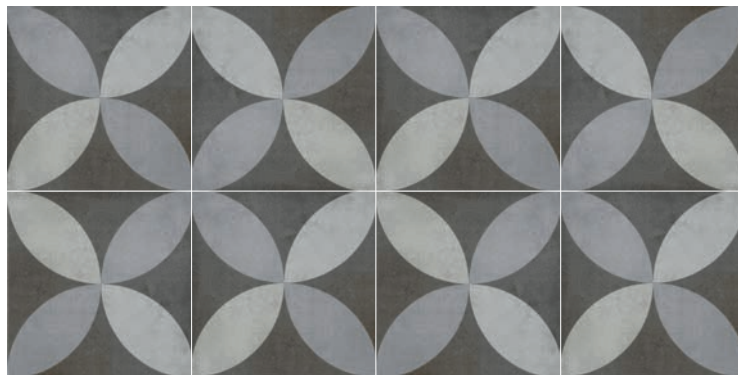
22,3 x 22,3
8,78" x 8,78"



15.826.001.0484 / M19



LEPICx8





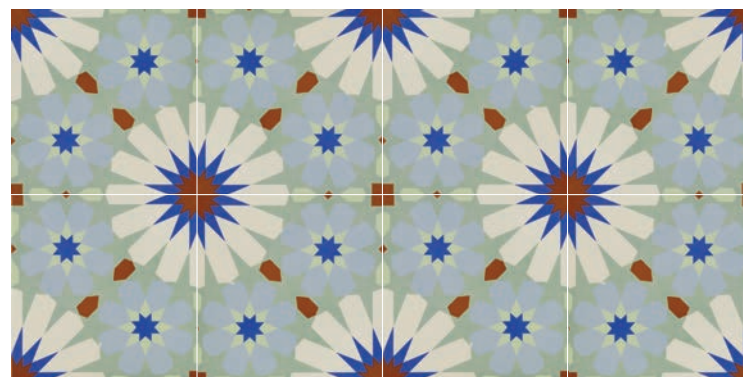
CASSATT

22,3 x 22,3
8,78" x 8,78"

15.826.001.0481 / M19



CASSATx8



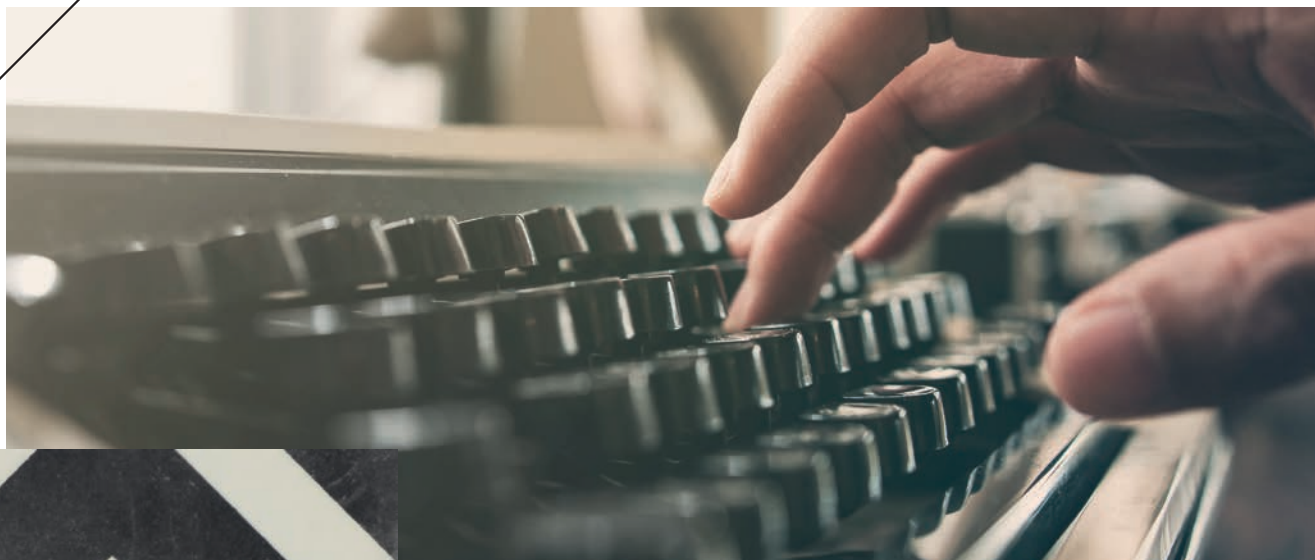


CLASSIC 22.8x22.8 ART BLANCO 22.8x22.8

SIGNAC

22,3 x 22,3
8,78" x 8,78"

15.826.001.0482 / M19



SIGNACx8





GAUGUIN

22,3 x 22,3
8,78" x 8,78"

15.826.001.0486 / M19



GAUGUIN x 8





SYSLEY

22,3 x 22,3
8,78" x 8,78"

15.826.001.2603 / M19



SYSLEYx8







ART MARENGO
15.826.028.0497 / M19 / PEI 3



ART BLANCO
15.826.012.0497 / M19 / PEI 4



ART GRIS
15.826.002.0497 / M19 / PEI 4





ART WOODS

¡Da rienda suelta a tu creatividad! Combina a tu gusto la colección Art con texturas de madera.
Unleash your creative skills! Combine the Art collection with the textures of wood exactly to your own taste.
Laissez libre court à votre créativité ! Combinez à votre goût la collection Art avec les textures bois.

Maderas sugeridas Greenland y Easternwood / *Recommended woods Greenland & Easternwood* / *Bois conseillés Greenland et Easternwood*



ART CEMENT

Crea tus composiciones alternando piezas de la colección Art con textura de cemento.

Combine the Art collection with the textures of cement exactly to your own taste.

Combinez à votre goût la collection Art avec les textures ciment.

Cementos sugeridos Es. Evora, Es. Elgin y Es. Eaton / *Recommended cements Es. Evora, Es. Elgin & Es. Eaton* / *Ciments conseillés Es. Evora, Es. Elgin et Es. Eaton*



Es. Evora / Es. Elgin / Es. Eaton 45x90 / 45x45 / 60x60 / 30,3x61,3

CARACTERÍSTICAS TÉCNICAS

TECHNICAL FEATURES / CARACTÉRISTIQUES TECHNIQUES

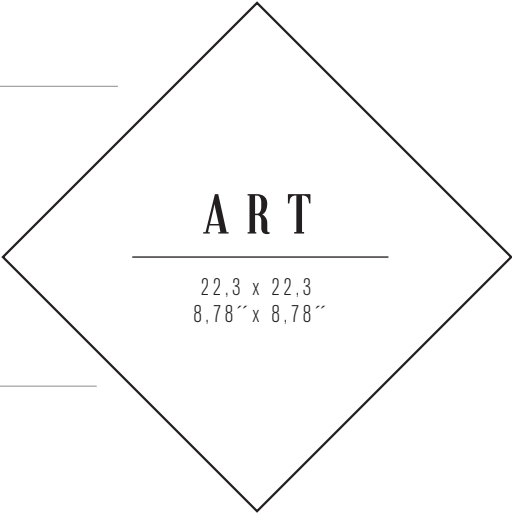
CATEGORÍA DE PRODUCTO
PRODUCT CATEGORY / CATÉGORIE DE PRODUIT

COMPACGLASS GRES PORCELÁNICO ESMALTADO
GLAZED PORCELAIN TILES / GRÈS CÉRAMÉ ÉMAILLÉ











DATOS DE EMBALAJE						
PACKAGING DETAILS / DONNÉES EMBALLAGE						
FORMATO	PZ/CJ	M²/CJ	M²/PL	CJ/PL	KG/CJ	KG/PL
22,3x22,3	20	1	45	45	22,50	1032,5

ESPECIFICACIONES TÉCNICAS
TECHNICAL SPECIFICATIONS / SPÉCIFICATIONS TECHNIQUES

					
REVESTIMIENTO	PAVIMENTO	SATÉN SIN RECTIFICAR	VARIACIÓN ALTA	ESPESOR	CLASE



CARACTERÍSTICAS TÉCNICAS GRES PORCELÁNICO ESMALTADO (COMPACGLASS)
TECHNICAL FEATURES GLAZED PORCELAIN TILES (COMPACGLASS) / CARACTÉRISTIQUES TECHNIQUES GRÈS CÉRAMÉ ÉMAILLÉ (COMPACGLASS)

	GRUPO BIA (GL) ABSORCIÓN DE AGUA < 0,5% GROUP BIA (GL) WATER ABSORPTION < 0,5% GROUPE BIA (GL) ABSORPTION D'EAU < 0,5%		NORMAS DE ENSAYO STANDARD NORMES D'ESSAI	VALORES PRESCRITOS NORMA EN 14411 VALUE REQUIRED BY EN 14411 STANDARD VALEURS PRESCRITES NORME EN 14411	VALOR MEDIO AVERAGE VALUE VALEUR MOYENNE
	Características dimensionales Dimensional features / Caractéristiques dimensionnelles		ISO 10545-2		Cumple la norma Conforms to standard Satisfait à la norme
	Absorción de agua Water absorption / Absorption d'eau		ISO 10545-3	< 0,5%	0,1%
	Resistencia a la flexión Modulus of rupture Résistance à la flexion	Resistencia a la flexión Modulus of rupture Résistance à la flexion Fuerza de rotura Breaking strength / Force de rupture	ISO 10545-4	> 35 N / mm² > 1300 N	35 - 45 N/ mm2 1800 - 2500 N
	Resistencia a la abrasión superficial Resistance to surface abrasion / Résistance à l'abrasion de surface		ISO 10545-7	Clase indicada por el fabricante Abrasion class indicated by the manufacturer / Clase indiquée par le fabricant	Según Modelos According to models Selon modèles
	Dilatación térmica lineal Linear thermal expansion / Dilatation thermique linéaire		ISO 10545-8	Método de ensayo disponible Test method available Méthode d'essai disponible	<7,0 x 10 ⁻⁶ °C ⁻¹
	Resistencia al choque térmico Thermal shock resistance / Résistance au choc thermique		ISO 10545-9	Método de ensayo disponible Test method available Méthode d'essai disponible	Resiste Resists Résiste
	Resistencia al cuarteo Crazing resistance / Résistance au tressailage		ISO 10545-11	Exigida Required Exigée	Resiste Resists Résiste
	Resistencia a la helada / Frost resistance / Résistance au gel		ISO 10545-12	Método de ensayo disponible Test method available	Resiste Resists Résiste
	Resistencia química Chemical resistance Résistance chimique	Ácidos y bases Acids and bases / Acides et bases Productos de limpieza Cleaning products and pool reactive agents / Produits de nettoyage et réactifs de piscines	ISO 10545-13	Método de ensayo disponible Test method available Méthode d'essai disponible Mínimo GB Minimum GB Minimum GB	Cumple la norma Conforms to standard Satisfait à la norme Clase GA Class GA Classe GA
	Resistencia a las manchas Resistance to stains / Résistance aux taches		ISO 10545-14	Mínimo clase 3 Minimum class 3 Minimum classe 3	Cumple la norma Conforms to standard Satisfait à la norme



PAMESA CERÁMICA S.L.
Cno. Alcora, 8
Apdo. Correos 14
12550 Almazora - Castellón - SPAIN
tel: +34 964 50 75 00
www.pamesa.com